

ACCESSORIES

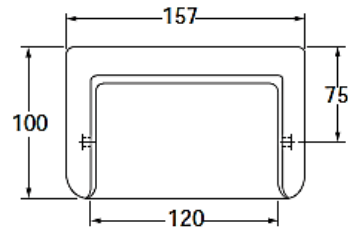
Product Specification

American Standard

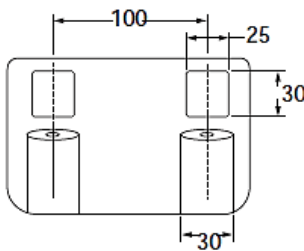
ROMICA PAPER HOLDER 9253-WT



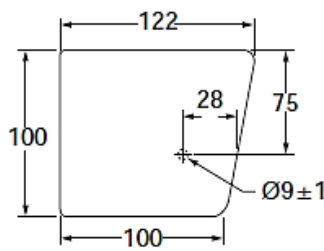
ที่ใส่กระดาษชำระ รุ่น โรมิก้า



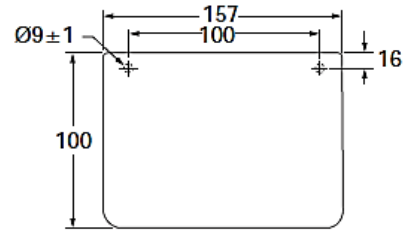
FRONT VIEW



BACK VIEW



SIDE VIEW



TOP VIEW

• Unit : mm (มม.)

Product Specification

Product Type :	Bathroom Accessories
Function :	Tissue Holder
Material :	Ceramic
N.W. / G.W. :	1.4 kgs. / 1.5 kgs.

Features and Benefits

- Made from high quality ceramic
- Easy to installation
- Classic design, match with timeless bathroom style

ลักษณะสินค้า

ชนิดของสินค้า :	อุปกรณ์ตกแต่งห้องน้ำ
ฟังก์ชัน :	สำหรับใส่กระดาษชำระ
วัสดุ :	เซรามิก
น้ำหนักสุทธิ / น้ำหนักรวม :	1.4 กก. / 1.5 กก.

จุดเด่นสินค้า

- วัสดุผลิตจากเซรามิกคุณภาพสูงเทียบเท่าสุขภัณฑ์
- ติดตั้งง่าย ขนาดมาตรฐาน
- ดีไซน์คลาสสิก สีขาว เข้ากับห้องน้ำได้ทุกสมัย

Remark: *The company reserves the right to change any of the details without prior notice.

LIXIL (Thailand) Public Company Limited

Head Office 1/6 Moo 1 Phaholyothin Road Km. 32, Khlong Nueng, Khlong Luang, Pathumthani 12120, THAILAND

Sales Office 89 AIA Capital Center (25th floor), Ratchadaphisek Road, Din Daeng, Bangkok 10400, THAILAND

T +66 2-901-4455

www.AmericanStandard.co.th

LIXIL
Link to Good Living